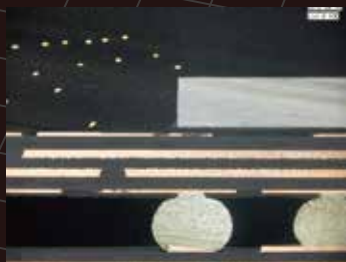


斷面觀察用超音波切割裝置

ULTRASONIC Cutting System CSX-100lab



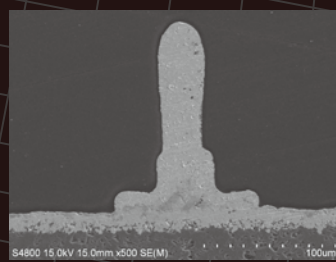
特別用在斷面觀察用樣品製作的專用裝置！！
利用超音波切割的切面研磨效果（PolishCut™），讓「切割」「研磨」的工程合而為一，
有助於節省斷面觀察作業在勞力、時間的縮短。



凸塊斷面



手機內藏鏡頭



電線斷面

斷面觀察用超音波切割裝置

CSX-100 lab

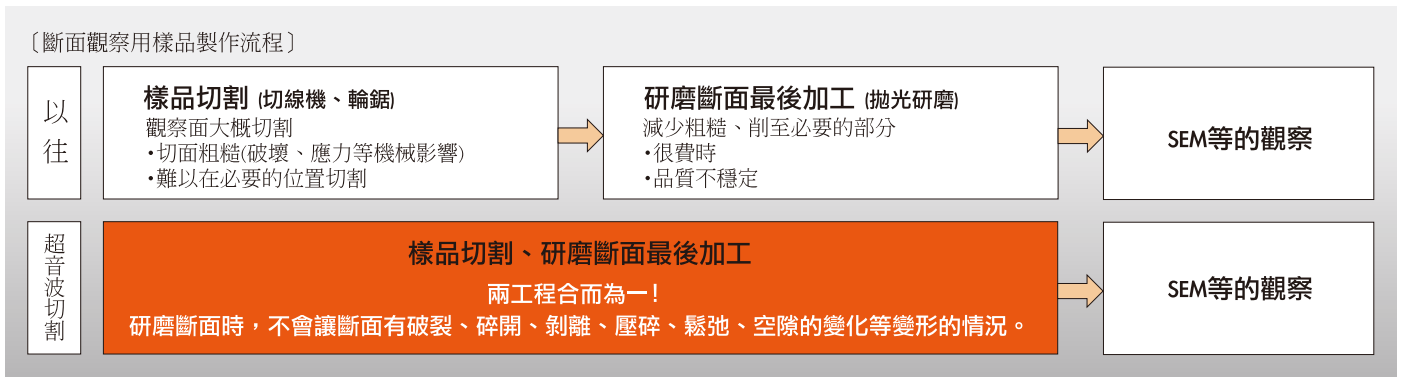
讓提高以往的斷面觀察用樣品製作作業效率!

特 長

- ◆ 一次性切割脆性材或複合材等的難切材質。
- ◆ 匹敵研磨斷面的PolishCut™切割斷面。
- ◆ 抑制刀片堵塞，延長刀片壽命的超音波振動作用。
- ◆ 刀尖的凸出長度最長10mm，可對應厚的物品。
- ◆ 將想要觀察的地方，以控制器對準，按下開始按鈕即可切割。
- ◆ 毋須像磨床一樣，一直監視到作業結束! (即使不是熟練者也可以簡單進行樣品製作。)
- ◆ 切割部分的兩個斷面皆可作為觀察之用。
- ◆ 物品可以黏著劑、膠帶固定。可大幅縮短作業程序。
- ◆ 亦可對應小規模試製。



CSX-100 操作画面



裝置規格



型 式	CSX-100 Lab
可切割物品的最大尺寸	100 φ (75方材)
可切割物品的最大高度	9 mm
操作 / 顯示部分	觸控面板
實用程序(utility)	3 相 200 V 30 A、市水、壓縮空氣、污水、排氣
尺 寸	650(W) × 905(D) × 1,350(H)
重 量	350 kg

株式會社 高田工業所 裝置事業部

郵遞區號806-8567 福岡縣北九州市八幡西區築地町2-1

TEL(093)632-2600 FAX(093)632-2625

http://www.takada.co.jp/usw/usw_cutting.html

■ 規格可能有突然變更的情況。

■ 本資料禁止非法複印。US-LF-CSX100-003_6-Nov./2012

